



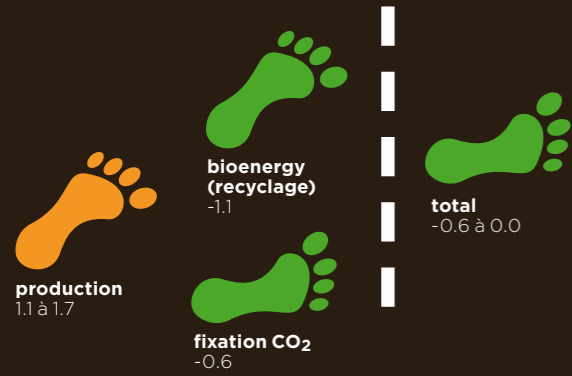
green  
greener  
greenest



Imaginez un matériau au bilan **carbone neutre**, dont la production est basée sur une **ressource renouvelable** : le bambou ! C'est l'espèce végétale qui a la **croissance la plus forte** et la plus rapide sur terre, et qui de surcroît dispose de propriétés techniques similaires aux **feuillus** comme le chêne. Ce matériau est désormais disponible: les produits en bambou MOSO pour intérieur et extérieur sont plus écologiques que les produits concurrents, et sont maintenant aussi disponibles avec plus d'avantages environnementaux grâce à l'étiquette **MOSO Green Premium**: la solution la plus écologique du marché.

### bilan carbone empreinte écologique

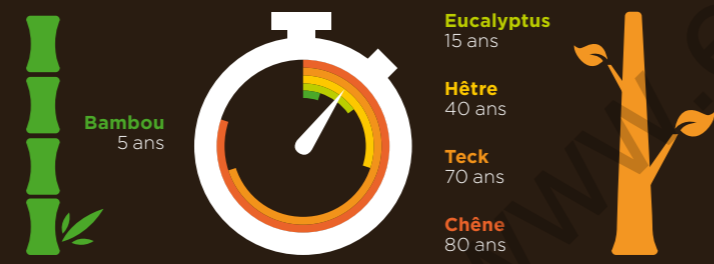
en terme de CO<sub>2</sub>eq/kg, l'ensemble de la gamme de produits MOSO 100% bambou a été évaluée.



**Résultats de recherches indépendantes: Les produits MOSO massifs sont neutres en CO<sub>2</sub> et cela sur l'ensemble du cycle de vie!** La LCA (ISO 14040 / 44) et les études sur l'empreinte carbone exécutées par l'Université de Delft ont confirmé que tous les produits MOSO évalués (tous les parquets en bambou massif, planchers, panneaux, placage et terrasses) sont neutres en CO<sub>2</sub> et cela sur l'ensemble du cycle de vie. Pour plus d'informations à ce sujet, consultez notre site Web.

### l'âge de récolte

selon les variétés de bois les plus communes



**MOSO Bambou: La plante à la plus forte croissance au monde.** Les bambous géants de l'espèces MOSO, qui mesurent près de 20 mètres de haut, sont prêts à être récoltés au bout de 5 ans, ce qui contraste fortement avec le temps de croissance des espèces de feuillus qui prennent souvent plus de 50 ans avant d'être apte à l'usage en tant que bois. Près de 100 ans pour les bois tropicaux...

## MOSO Bambou: Avantage écologie au cours de toutes les étapes du cycle de vie

### croissance

- Fabriqué à partir d'une espèce de bambous géants, "MOSO", dont la croissance est très rapide et qui est renommée pour sa capacité à capter le CO<sub>2</sub> et à produire de l'O<sub>2</sub>.
- Disponible en abondance en Chine (environ 4 millions d'ha) et toujours issu de forêts et plantations gérées durablement.
- Le MOSO bambou est une herbe géante qui sera récoltée chaque année sans tuer la plante mère (le rhizome).
- Green Premium:** MOSO est certifié FSC® et offre des produits certifiés FSC®.



### production

- Tous les produits MOSO sont produits dans des entreprises qui sont certifiées ISO 9001 et ISO 14001.
- Neutre en CO<sub>2</sub> sur le cycle de vie complet - Grâce au processus de croissance rapide et l'utilisation potentielle en fin de vie comme bioénergie, une grande quantité de CO<sub>2</sub> est captée ce qui permet de compenser le CO<sub>2</sub> libéré lors de la production.
- Avantages pour le développement durable des programmes de certification de construction tels que BREEAM (HEA 2, MAT 5) et LEED (MR 6, IEQ 4.3) en raison du renouvellement rapide et de faibles émissions.
- Green Premium:** En utilisant des colles spéciales sans formaldéhyde ajouté afin d'atteindre la norme EO (La norme européenne étant E1).



### fin de vie

- En tant que produit naturel et non toxique, les matériaux en bambou MOSO n'offrent aucune restriction en fin de cycle de vie.
- On peut bien entendu réutiliser les produits MOSO dans des applications similaires ou bien ils peuvent être utilisés sans danger comme matériau de base pour l'industrie des panneaux à particules MDF/HDF.
- Dans le cas contraire, il est recommandé d'utiliser le matériel en bambou comme substitut aux combustibles fossiles dans une usine d'énergie biomasse.

### utilisation

- Durable = écologique: Grâce aux propriétés naturelles des produits MOSO (dureté, densité et stabilité), ils peuvent être appliqués facilement comme alternative aux bois tropicaux.
- Qualité prouvée: Tous les produits MOSO Parquet bambou disposent du marquage CE et sont garantis jusqu'à 30 ans.
- Environnement sain à l'intérieur: très faible émission de composés organiques volatils (COVs). Les revêtements de sol MOSO ont été évalués comme A et A+ en France en ce qui concerne les émissions de COV: la meilleure note possible!
- Green Premium:** des crédits supplémentaires pour les certifications BREEAM (MAT 3) et LEED (MR 7, IEQ 4.4) en raison de certification FSC® et l'utilisation de colles sans formaldéhyde ajoutée.





### MOSO Parquets en Bambou

Loyens & Loeff Rotterdam (Fokkema & partners)



### MOSO Panneaux & Placages en Bambou

Aveda - Estee Lauder, Milano



### MOSO Terrasses en Bambou

World Expo Shanghai



### MOSO Solutions sans Limites

Chaise longue Cassina (Charlotte Perriand)



### MOSO Solutions sans Limites

Aéroport de Barajas (Richard Rogers)



### MOSO Solutions sans Limites

Plancher surélevé- Palmas Altas (LEED Platinum)

### MOSO Unlimited Solutions

Outre notre assortiment très large de solutions de décoration et de construction pour l'intérieur ou l'extérieur, nous sommes aussi capables d'aller encore plus loin. Pour des clients industriels, nous développons des solutions uniques et personnalisées répondant à des exigences particulièrement rigoureuses (voir par exemple le tableau de bord personnalisé pour BMW en bambou ou les 200.000m<sup>2</sup> de lames en bambou ignifuges utilisées par Richard Rogers pour la réalisation de l'aéroport international de Madrid Barajas. En outre, les produits MOSO Bamboo ont été installés dans les principaux projets de construction écologique en France comme le Conseil Régional de Rhône Alpes à Lyon, la Préfecture de Police de Paris ou le Musée National d'Art Moderne de Lille - Villeneuve d'Ascq.

N'hésitez pas à visiter notre site internet où vous découvrirez des exemples des immenses possibilités de nos matériaux. Vous y verrez aussi de nombreuses références comme Shell, Toyota, Philips, ING, Randstad, Zara, Starbucks, hôtels CitizenM, Bodyshop et bientôt les vôtres!

### MOSO Bamboo Products

MOSO est le leader incontesté du marché européen dans le développement de produits innovants et écologiques en bambou aussi bien pour des applications intérieures et extérieures que pour l'industrie et le bâtiment.